

Roteiro de Instalação e Configuração

Módulo SitDemo

Conteúdo

1.	INTRODUÇÃO.....	3
2.	DESCRIÇÃO.....	3
3.	CARACTERÍSTICAS DA VERSÃO 6.0.....	3
4.	PRÉ-REQUISITOS.....	3
5.	INSTALAÇÃO DO SITDEMO.....	4
6.	COMPONENTES DO MÓDULO.....	5
7.	HISTÓRICO DE VERSÕES.....	6

1. Introdução

Este documento destina-se ao usuário que pretende instalar e configurar o SitDemo.

2. Descrição

SitDemo é um solução que emula diversas características do SiTef, o qual tem a finalidade de auxiliar os desenvolvedores tanto no desenvolvimento como no suporte técnico, a conhecer e simular situações que existem e/ou novas situações/trasações que a aplicação PDV ainda não contempla.

3. Características da versão 6.0.

Segundo as melhores regras de segurança estipuladas pelo PCI PA-DSS ao qual o SiTef está sujeito, deve existir uma separação clara entre os ambientes de produção e desenvolvimento/simulação, sendo obrigatório que dados utilizados para testes não migrem para um ambiente de produção.

O SiTef 6.0 introduz novas medidas de segurança, criando mais itens de controle para uma separação clara entre ambientes de Simulação e Produção.

Do ponto de vista funcional, as versões de Simulação e Produção serão equivalentes, mas os componentes de uma versão não funcionam na outra. Assim evita-se que haja uma mistura – acidental ou intencional – de componentes da versão de Simulação com componentes da versão de Produção.

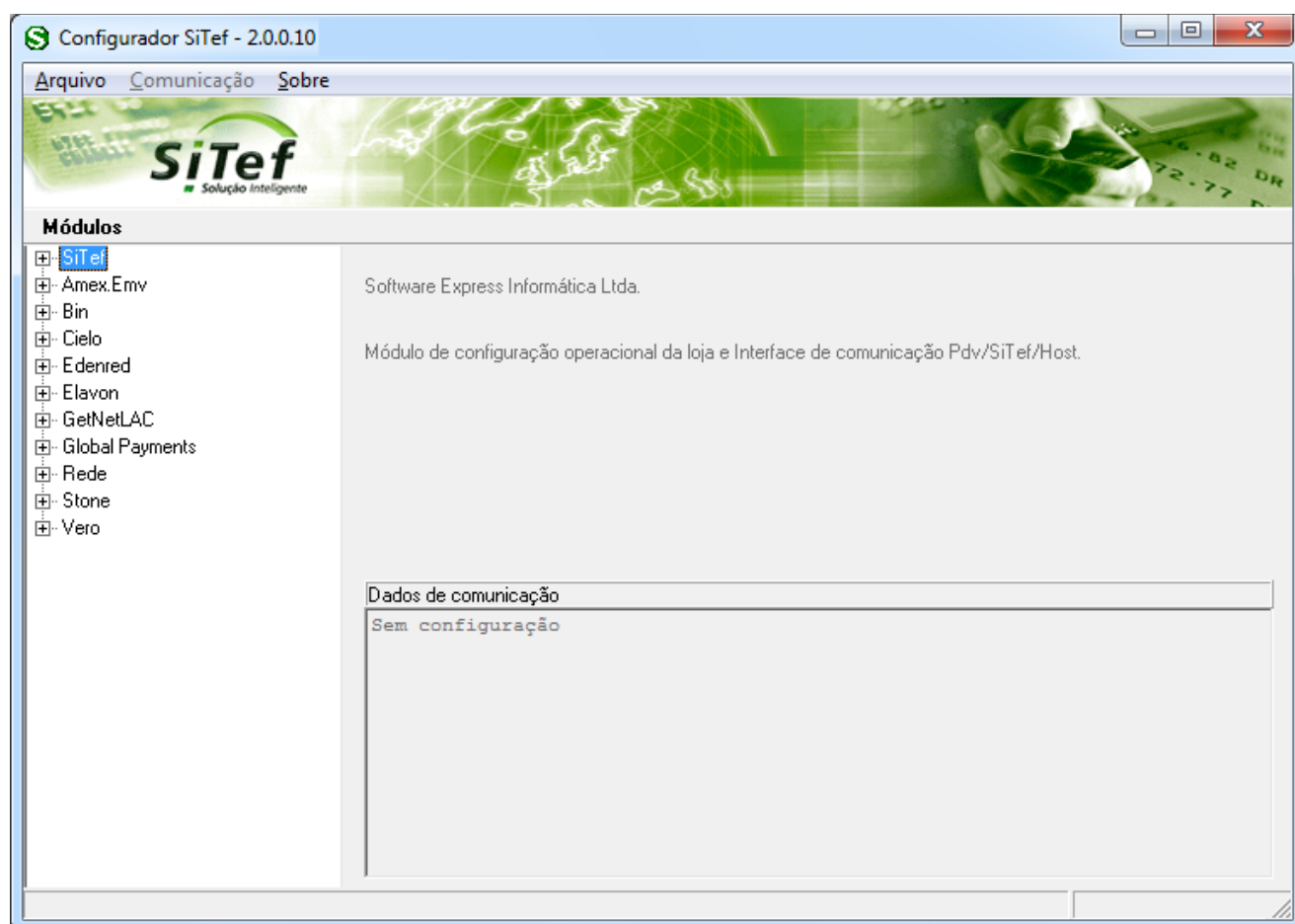
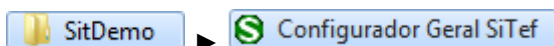
A partir da versão 6.0 as interfaces de PDV também deverão ser distintas entre Produção e Simulação. **O SitDemo 6.0 só entenderá mensagens provenientes da versão de Simulação dos Client's 6.0.x.**

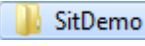
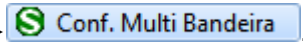
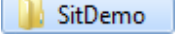
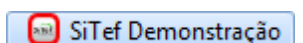
4. Pré-Requisitos

Nome	Descrição	Versão Mínima
Client Modular Simulado	Interface PDV Simulado	6.0.0.0
CliSiTef Simulado	Interface PDV Simulado	6.0.114.0.r1

5. Instalação do SitDemo

- Efetuar o download do SitDemo no link
<https://www.softwareexpress.com.br/distri/aplicativos/simulado/sitdemo.zip>
- Descompactar o arquivo sitdemo.zip em uma pasta temporária, por exemplo C:\Instalacao\
- Acessar o diretório temporário criado (C:\Instalacao), executar o programa Instala.exe e seguir os passos Next ► Finish
- Efetuar a configuração das adquirentes desejadas através do menu Iniciar ► Programas ►



- Configurar as bandeiras que serão roteadas pela(s) adquirente(s) desejada(s) através do menu Iniciar ► Programas ►  ► .
- Em seguida iniciar o aplicativo SitDemo, em Iniciar ► Programas ►  ► 

6. Componentes do Módulo

Nome	Descrição	Versão Mínima
Carga_Tabelas.exe	Aplicativo de Carga de Tabelas	3.0.0.7
CfSiTef.exe	Configurador do SiTef	2.0.0.11
CnfMultiBandeiras.exe	Aplicativo de Configuração do MultiBandeiras	1.1.2.4
Gerpdv-s.exe	Gerenciador de PDV's	6.1.0.17
RAmex.exe	Relatório da Amex	1.0.0.3
RelBanrisul.exe	Relatório do Banrisul	0.0.1.11
RGlobalPayments.exe	Relatório da GlobalPayments	1.0.0.17
RStone.exe	Relatório da Stone	2.6
Simcomu-s.exe	Simulador de Comunicação do SiTDemo	6.1.1.26
Sitamex3-s.exe	Módulo Amex Simulado	6.1.0.11
Sitbanr4-s.exe	Módulo Banrisul Simulado	6.1.0.25
Sitbin-s.exe	Módulo Bin (FirstData) Simulado	6.1.0.8
Sitcielo4_1-s.exe	Módulo Cielo Simulado	6.1.2.40
SitDemo.exe	Aplicativo do SiTDemo	6.1.0.12
SiTefRel.exe	Relatório do SiTef	2.0.13.39
Sitelavon-s.exe	Módulo Elavon Simulado	6.1.0.14
Sitgetnetlac-s.exe	Módulo GetnetLac Simulado	6.1.0.21
Sitglbpayments-s.exe	Módulo GlobalPayments Simulado	6.1.0.26
Sitredecardi0502-s.exe	Módulo Rede L0502 Simulado	6.1.0.19
Sitredecardi0503-s.exe	Módulo Rede L0503 Simulado	6.1.1.9
Sitredecardi0601-s.exe	Módulo Rede L0601 Simulado	6.1.3.8
Sitstone-s.exe	Módulo Stone Simulado	6.1.1.17
VisualizadorTabelas.exe	Visualizador de Tabelas	1.1.2.6

IMPORTANTE:

Os ícones da versão de Simulação 6.0 são iguais aos da versão de Produção 6.0, mas com uma borda vermelha para chamar a atenção e ficar visualmente fácil sua identificação caso sejam misturados com os módulos de produção.

	Aplicativos	Controle Geral	Módulos
Ícones dos arquivos do SiTef Legado (v5.0 ou anterior)			
Ícones dos arquivos do SiTef Produção 6.0			
Ícones dos arquivos do SiTef Simulação 6.0			

7. Histórico de Versões

Versão	Alteração	Data de Liberação
6.0.0.0	Versão Inicial.	29/01/2016
6.0.0.1	Melhorias no desempenho do SitDemo.	02/02/2016
6.0.0.2	Inclusão de todos os módulos multibandeiras. Alteração do valor máximo para transações de R\$20.000,00	04/02/2016
6.0.0.3	Melhorias no desempenho do SitDemo.	11/02/2016
6.1.0.7	Alteração somente no número da versão do modulo, os mesmos passam a ser 6.1.x.y ao invés de 6.0.x.y	20/10/2016
6.1.0.8	Incluídas novas versões de alguns módulos, SitDemo.exe e novas IFs para levantamento de módulos.	18/11/2016